



## VEIBOMMER GIRRAFEN

Giraffen er en manuell veibom som åpnes oppover og som kan stenge veier og innfarter med en bredde på inntil 9m. Bomrøret balanseres med motvekt for enkel bruk. Den er utviklet for at man raskt og enkelt skal kunne stenge av veier og innfarter.

Finnes som standard i Z-LAKK pulverlakkert i standardfargene olivengrønn (RAL 6005), mørk grønn (RAL 6009) og sort (RAL 9005), leveres også lakkert i alle andre RAL-farger.

### Lås

Giraff veibommer låses med hengelås som standard. Kan fås med nøkkellås eller nøkkelsafe for brannvesenet

### Sterk konstruksjon

Stativet produseres i varmforsinket, pulverlakkert stål, og bomrøret produseres i hvit, pulverlakkert 102 mm aluminiumsrør, en motvekt balanserer bomrøret. Bommen vrir seg på lukkede og vedlikeholdsfrie kulelager



Hengelås, nøkkellås eller nøkkelsafe

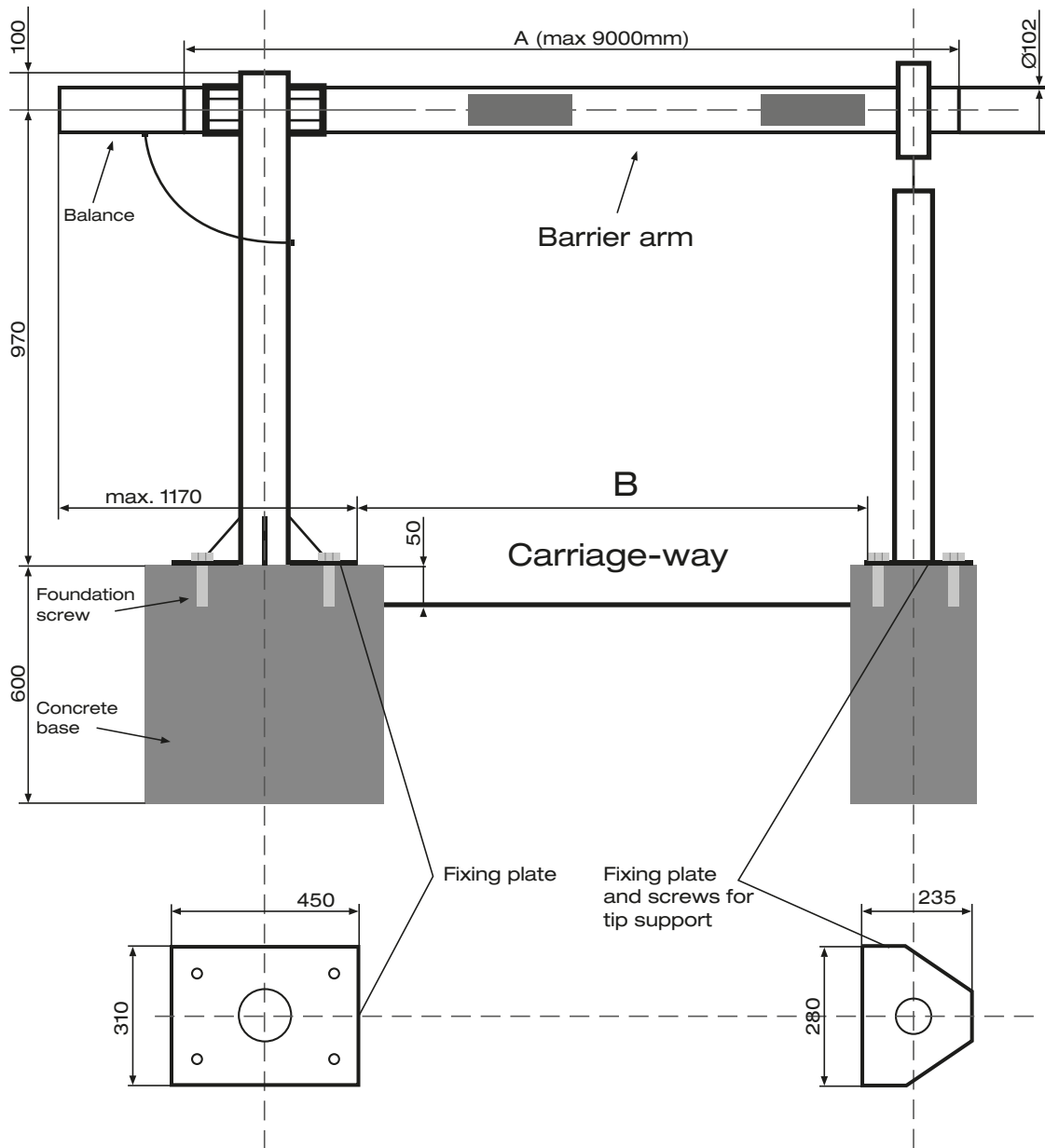
DEMEX SKYDDSKLASS 3 



### PRODUKT FINESS

"Ekonomisk, Saker og vägboom stabilitet.  
Giraffe används Då platsen endast är än  
500mm Storr öppningsbredden."





DIMENTIONS	
A	B
3000	2378
4000	3378
5000	4378
6000	5378
7000	6378
8000	7378
9000	8378

TECHNICAL PARAMETERS	
Arm lenght	3-9 m
Weight without counter balance	30kg
Surface treatment	- Stainless -Zinc treatmend and final powder - Hot galvanizing