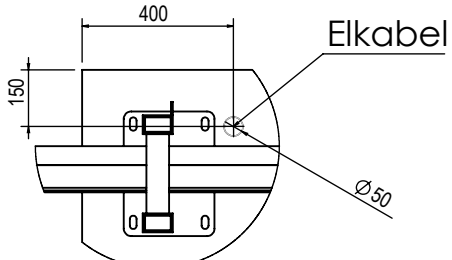
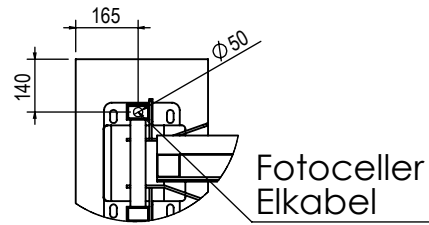


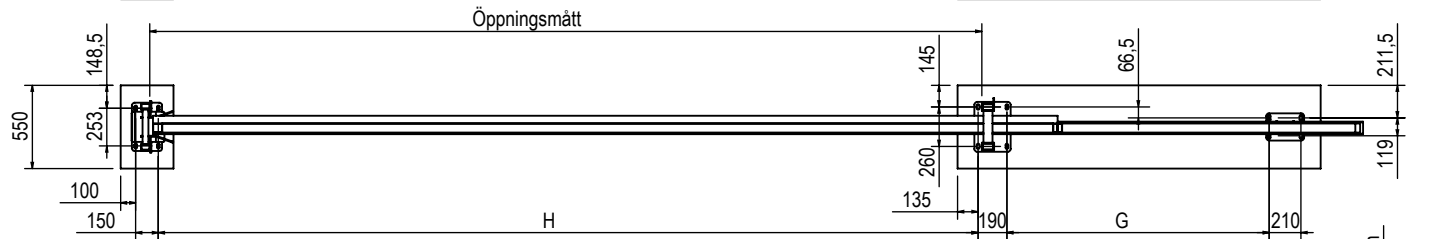
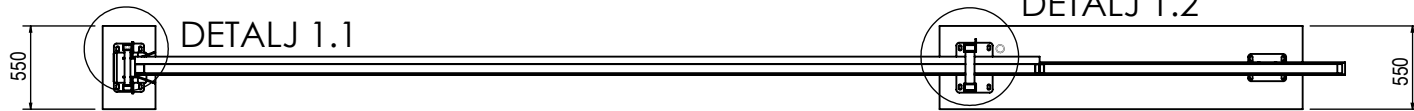
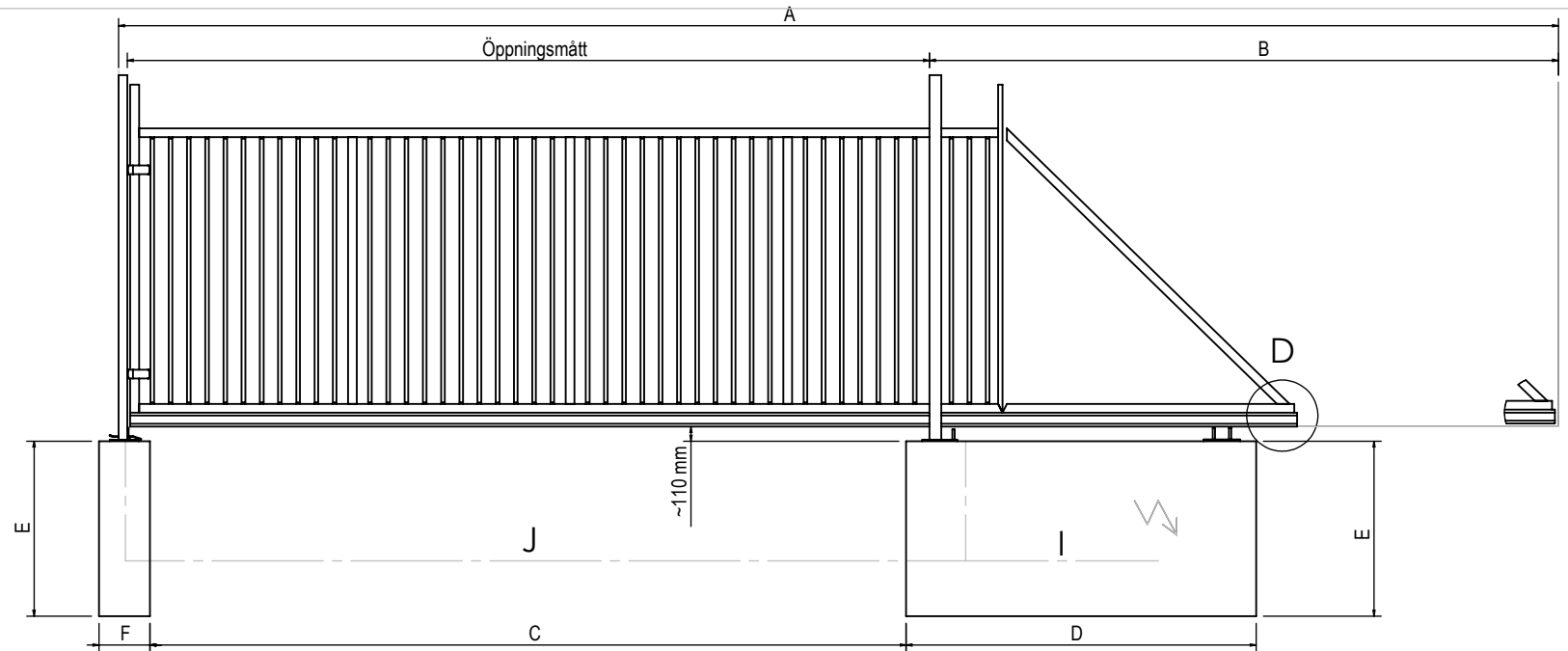
Total mått för grindens rörelse område, se tabell - A



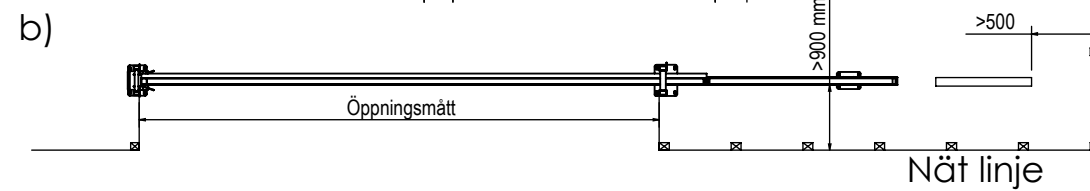
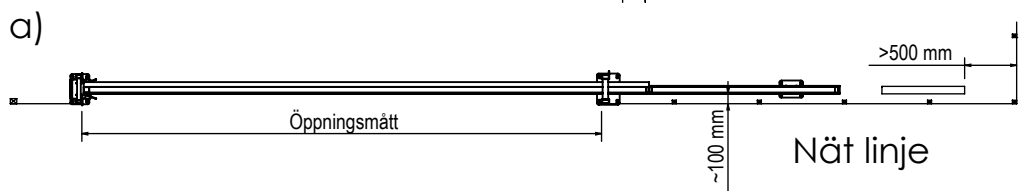
DETALJ 1.2
SKALA 1 : 20



DETALJ 1.1
SKALA 1 : 20



I	Matningsspänning (Dras i markrör min \varnothing 50 mm)
J	Markrör till fotoceller (min \varnothing 50 mm)



Öppningsmått	A- totala min. utrymme krävs för installation av skjutgrinden	B- glidande längd (grindbadens totala längd)	C-mått mellan fundamenten	D- mått på stativets fundamenten	E-djupt på fundamenten	F-mått på anslagsstoplens fundament	G- mått mellan infästningar	H-mått mellan infästningar
3000mm	7720	4600	2720	1650	>1200	350	1040	2920
4000mm	9920	5800	3720	1850	>1200	350	1240	3920
5000mm	12120	7000	4720	2050	>1200	350	1440	4920
6000mm	14320	8200	5720	2250	>1200	350	1640	5920
7000mm	16520	9400	6720	2450	>1200	350	1840	6920