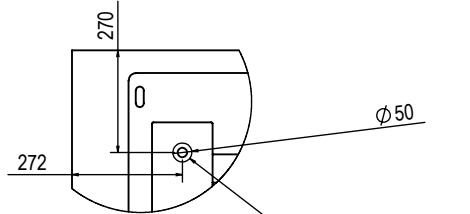
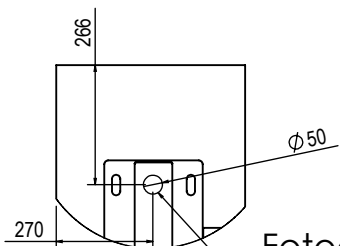


Total mått för grindens rörelse område, se tabell - A



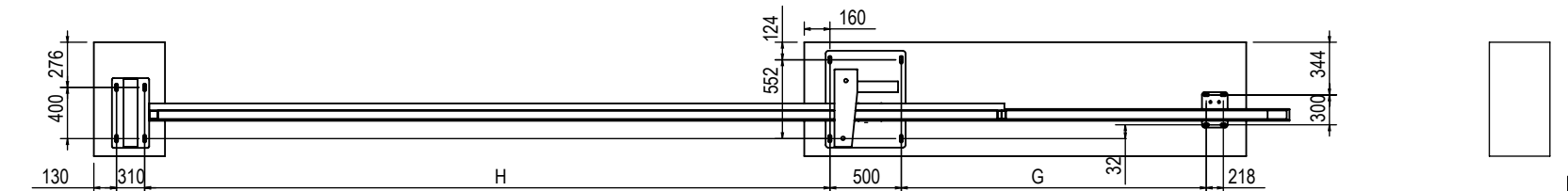
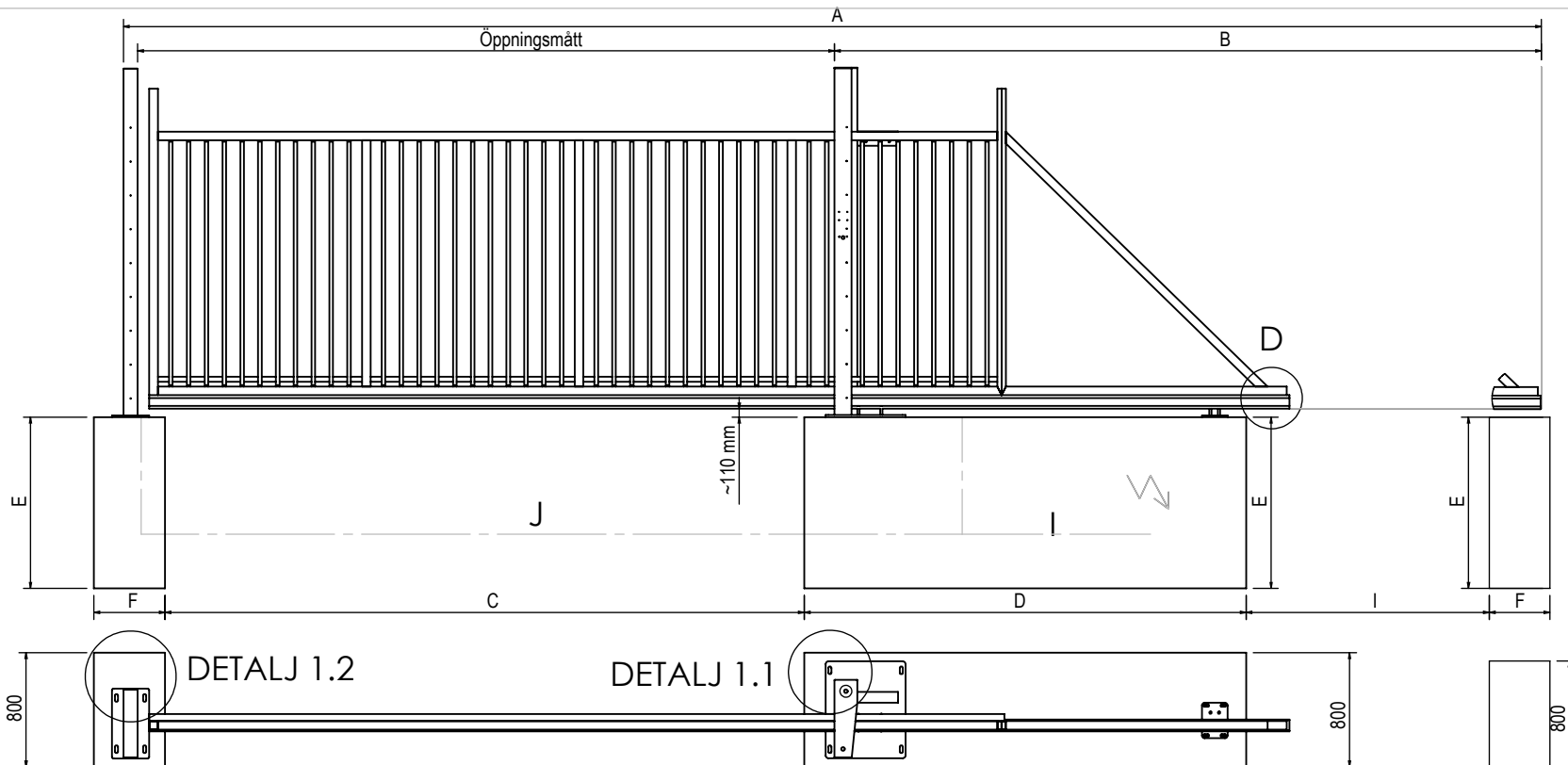
DETAILJ 1.1
SKALA 1 : 20

Elkabel

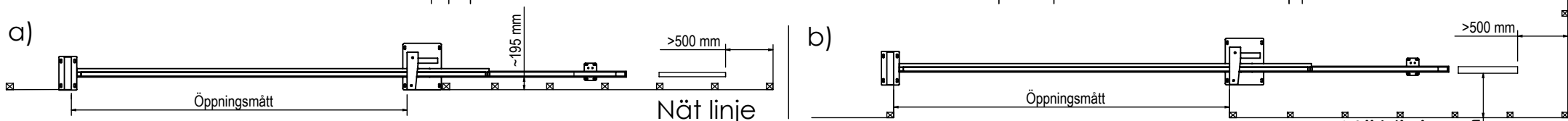


DETAILJ 1.2
SKALA 1 : 20

Fotoceller
Elkabel



I	Matningsspänning (Dras i markrör min \varnothing 50 mm)
J	Markrör till fotoceller (min \varnothing 50 mm)



Öppningsmått	A- totala min. utrymme krävs för installation av skjutgrinden	B- glidande längd (grindbladens totala längd)	C- mått mellan fundamenten	D- mått på stativets fundamenten	E- djupt på fundamenten	F- mått på anslagsstolpens fundament	G- mått mellan infästningar	H- mått mellan infästningar	I- mått mellan statives fundament och stöd fundament
6000mm	14320	8200	5640	2280	>1200	500	1200	5930	5798
7000mm	16620	9500	6640	2580	>1200	500	1500	6930	6798
8000mm	19220	11100	7640	3180	>1200	500	2100	7930	7798
9000mm	21420	12300	8640	3380	>1200	500	2300	8930	8798
10000mm	23620	13500	9640	3580	>1200	500	2500	9930	9798
11000mm	26120	15000	10640	4080	>1200	500	3000	10930	10798
12000mm	28620	16500	11640	4580	>1200	500	3500	11930	11798
13000mm	31520	18400	12640	5500	>1200	500	3570	12930	12798
14000mm	33520	19400	13640	5500	>1200	500	3570	13930	13798

Nät linje
>900mm